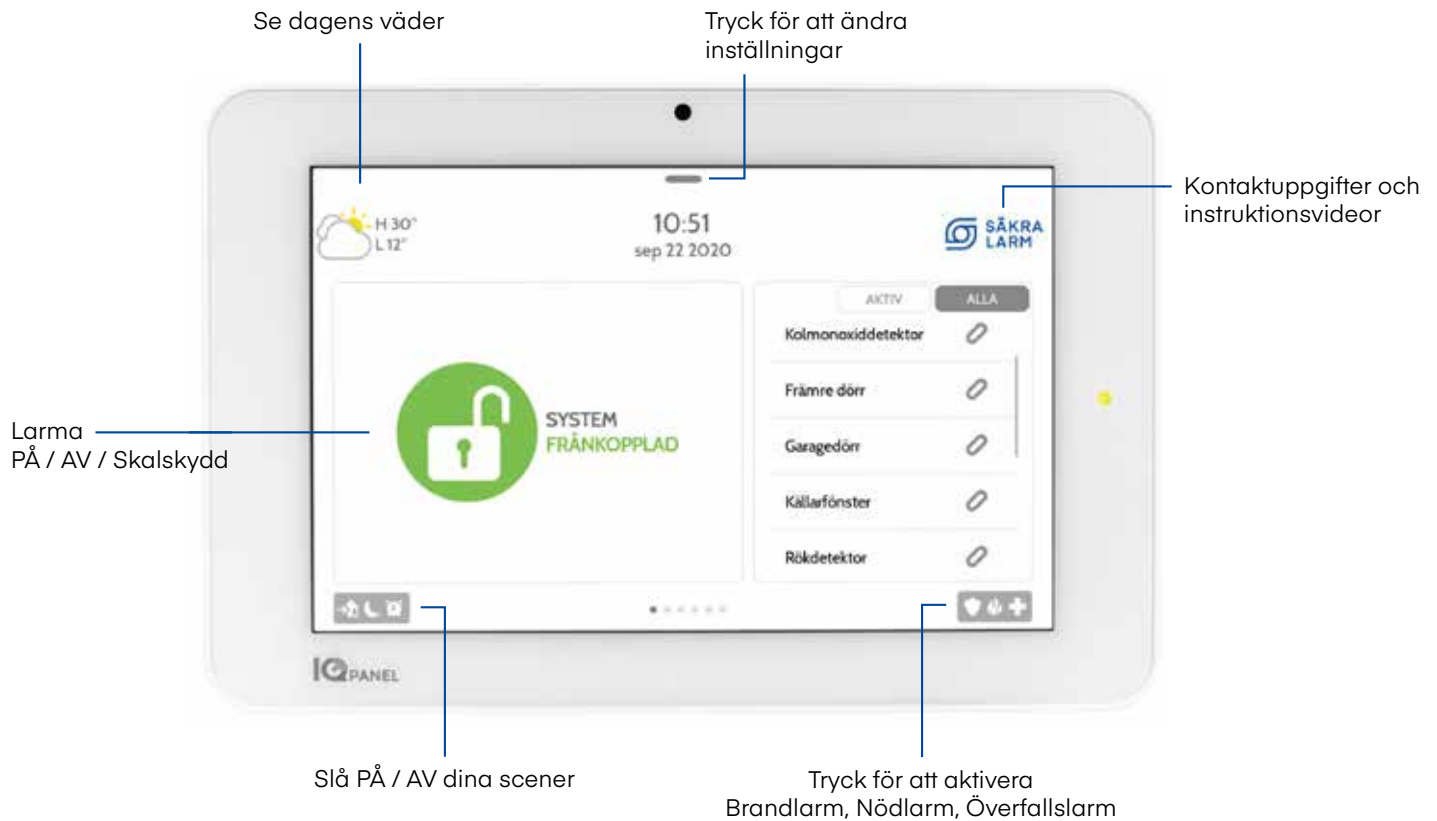


# Snabbguide



# Centralenhet IQ panel



**OBS! Entrédörren måste vara stängd vid all pålarmning.**

## Om du väljer att larma på eller aktivera skalskydd kommer den här vyn upp

Klicka på ALLA för att välja vilken eller vilka sensorer du INTE vill ska vara aktiva.

Klicka här för att larma på HEMMA (skalskydd)

Klicka här för att visa eller stänga meny.

Klicka här för att larma på BORTA (ingen hemma).

Klicka här för att göra en ljudlös pålarmning.

Klicka här för att ta bort ingångsfördröjningen.



**OBS! Entrédörren måste vara stängd vid all pålarmning.**

## Styr ditt larmsystem via telefonappen

Styr dina kompatibla smarta hem enheter med hjälp av Scener.

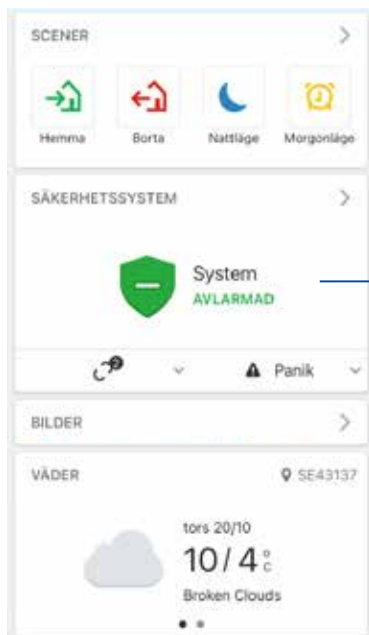
Du kan sätta köksbelysningen i trivsälläge och stänga av tv. Och när det är dags att gå och sova: Slå på Hemma-läge på larm, låsa dörren och släcka lampor.

Välj status på larmet:

- **Avlarmad**
- **Borta**
- **Hemma**

Här hittar du alla bilder dina säkerhetskameror tar vid larm, här kan du också ta en direktbild med kameran.

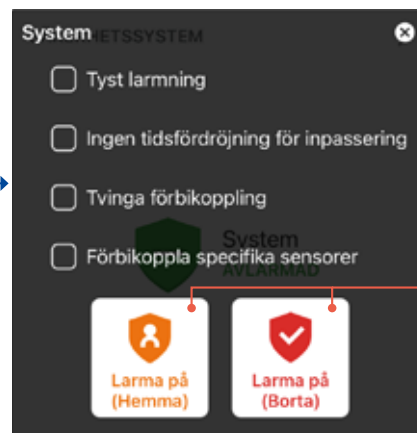
Vädret är baserat på ditt postnummer och drar du åt höger ser du en flerdagarsprognos



Startsidan kan se olika ut beroende på vilket larm du har.

## Säkerhetssystem

När du klickar på *Säkerhetssystem* kommer den här rutan visas.



Välj om du vill larma på **Hemma** eller **Borta**

### Tyst larmning

Ditt system ger inget ljud när du larmar på.

### Ingen tidsfördröjning för inpassering

Du måste stänga av larmet inifrån eller med appen.

### Tvinga förbikoppling

Du kan ställa in larmet så att det går att aktivera även om ett fönster/dörr är öppen.

### Förbikoppla specifika sensorer

Välj vilka sensorer som inte skall vara med när du larmar på.

### Hemma (skalskydd)

Larmar bara utvalda detektorer. Till exempel när du är hemma eller sover. Skalskyddet innebär att dörrar, fönster eller vissa rum är larmade.

### Borta

Ingen hemma, hela larmet är aktiverat.

**OBS! Entrédörren måste vara stängd vid all pålarmning.**

## Smarta hem

Smartplugg (upp till 80st enheter).

Med smarta hem kan du tända eller släcka lampor och hantera kaffekokare och andra produkter. Du kan självklart även schemalägga funktionerna.

För mer info se [www.sakralarm.se/faq](http://www.sakralarm.se/faq)



### Klicka på:

- Svart lampa för att släcka.
- Gul lampa för att tända.

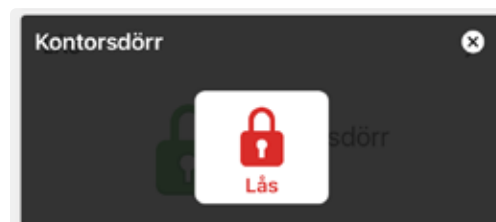
Har du dimbara smartpluggar och lampor flyttar du reglaget för att minska eller öka lampans ljusstyrka.

## Smarta lås

Upp till 20st smarta lås.

Du kan låsa, låsa upp eller se om det är låst via appen. Du kan också lägga in funktioner i din scener och tidsstyra låsning.

För mer info se [www.sakralarm.se/faq](http://www.sakralarm.se/faq)



**Grönt** öppet hänglås = öppet.

**Rött** stängt hänglås = låst.

**Ändra status:** Klicka på hänglås.  
Klicka en gång till för att bekräfta.

## Smart Video Dörrklocka

Det här är vyn när du har tagit emot ett samtal via Doorbell. Du kommer att höra vad som sägs utanför din dörr.



Avsluta samtal med röd symbol.

Möjliga åtgärder:

- Larma AV / PÅ
- Låsa / Låsa upp ditt smarta lås
- Tända / släcka lampor

Håll grön symbol nertryckt för att prata. Släpp för att lyssna.

## Om du har IP-kameror anslutna till ditt system



Klicka på **Video** för att få alla kameror i en vy.

Vill du se genom kameran live, klicka på **Play**.

För att gå till fullskärm, klicka på rutan.

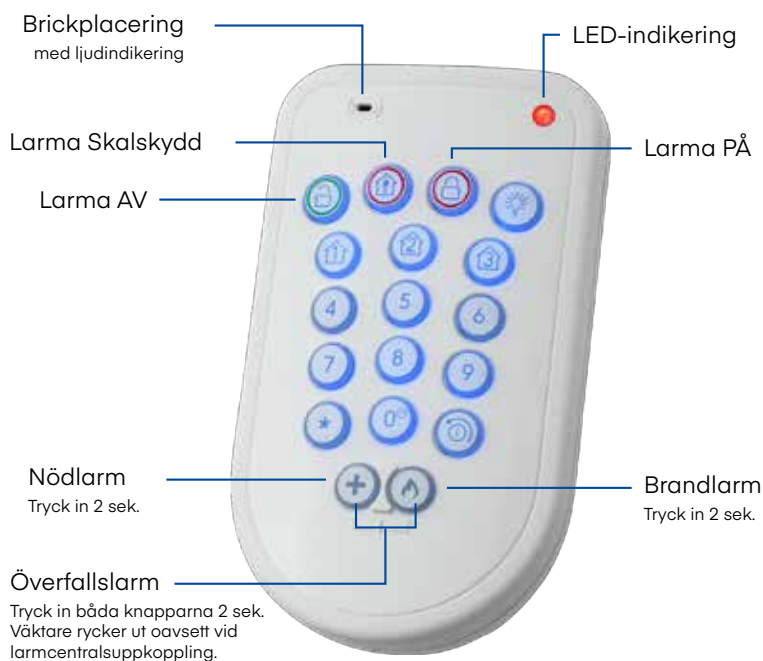


**Vissa av våra IP-kameror har mikrofon och högtalare inbyggt.**

Klicka på högtalaren för att aktivera/avaktivera möjligheten att höra ljud vid kameran.

Klicka på den gröna texten för att prata igenom kameran. Släpp för att lyssna.

## Beskrivning av manöverpanelen



**Larma AV:**  + kod eller bricka

**Larma Skalskydd:**  + kod eller bricka

**Larma PÅ:**  + kod eller bricka

## Fjärrkontroll

Fjärrkontroll Standard

Fjärrkontroll Design



**Larma PÅ**

Tryck 

**Larma AV**

Tryck 

**Larma Skalskydd**

Tryck 

**Överfallslarm**

Tryck  + 

**OBS! Entrédörren måste vara stängd vid all pålarmning.**

# Har du larmcentral?

Kontakta din larmcentral om du:

- Ska byta batteri i ditt larm.
- Plocka ner eller flytta en sensor.
- Byta telefonnummer.
- Lägga till eller ta bort personer från din ringlista.
- Vill pröva ditt larm.

Det är viktigt att svara när larmcentral ringer även om du har larmat av.  
Det är du som kund som är ansvarig för att alla kontaktuppgifter är aktuella.

För batteribeställning, instruktioner för batteribyte och manualer besök vår webshop:  
**shop.sakralarm.se**

Logga in på Mina Sidor för att ändra inställningar, lägga till/ta bort användare och koder.  
Du hittar dina sidor på **sakralarm.se**

Visste du att du kan aktivera beröringsfri larmning?

Det innebär att när din telefon är nära nog kan larmet, via Bluetooth, larma av eller aktivera en scen.

Tänk på att kontakta kundtjänst  
vid byte av router eller  
internetleverantör.

Du når oss på **010-333 32 93**.

TELEFONNUMMER TILL LARMCENTRAL



SÄKRA LARM i Sverige AB  
Box 115, 431 22 Mölndal  
Tel. 010-333 32 93  
servicedesk@sakralarm.se  
www.sakralarm.se

EN DEL AV SECITSKONCERNEN

